



HYGIENISCHE REGELVENTILE



Die Hygienischen Regelventile von Fischer wurden speziell für die Lebensmittelindustrie entwickelt.

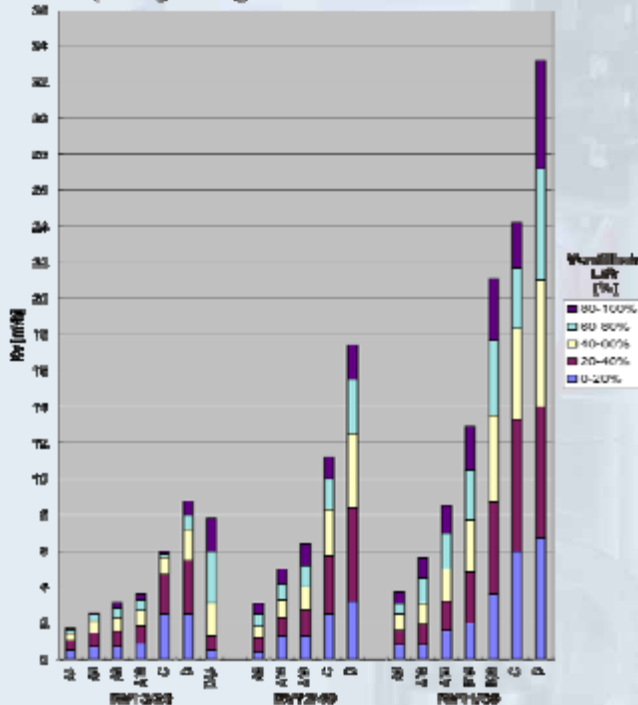
Der mehrstufige Aufbau garantiert einen geräuscharmen Betrieb und einen schonenden Druckabbau.

Durch Tausch des Ventilkegels sind verschiedene Kennlinien pro Ventil möglich.

Fischer Regelventile sind sehr einfach zu warten und haben eine lange Standzeit.



Leistungsbereiche Übersicht
Capacity-Range Overview



- **Mehrstufiger Aufbau**
 - sehr geräuscharm
 - schonender Druckabbau
- **Verschiedene Kennlinien pro Ventiltyp**
 - durch einfachen Kegeltausch
- **Ventilkegeltausch in zusammengebautem Zustand**
 - Abschließen der Leitung ausreichend
- **Service- und wartungsfreundlich**
 - einfacher Dichtungswechsel
 - hohe Standzeit
- **Lebensmittelechte Ausführung**
 - für Lebensmittelbereich entwickelt
- **CIP - fähig**